



DanBIF

Danish Biodiversity Information Facility
National Node of GBIF – Global Biodiversity Information Facility

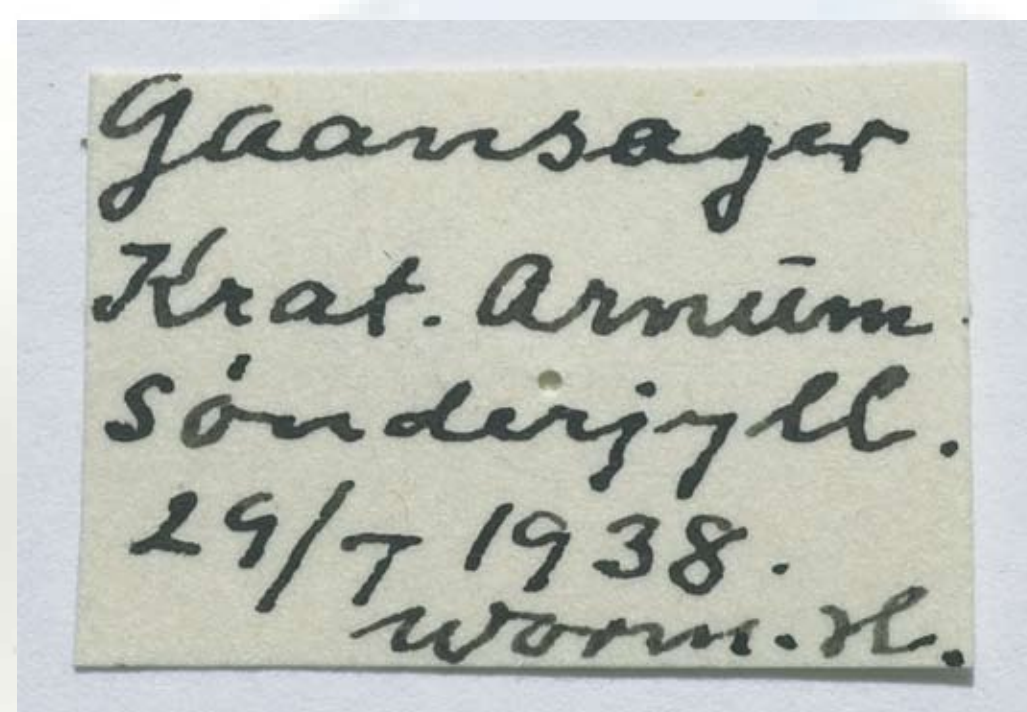
FRA BLÆK TIL BITS

Adgang over internettet til frugten af 250 års biologiske indsamlinger

PRØV DE NYE MULIGHEDER PÅ COMPUTER

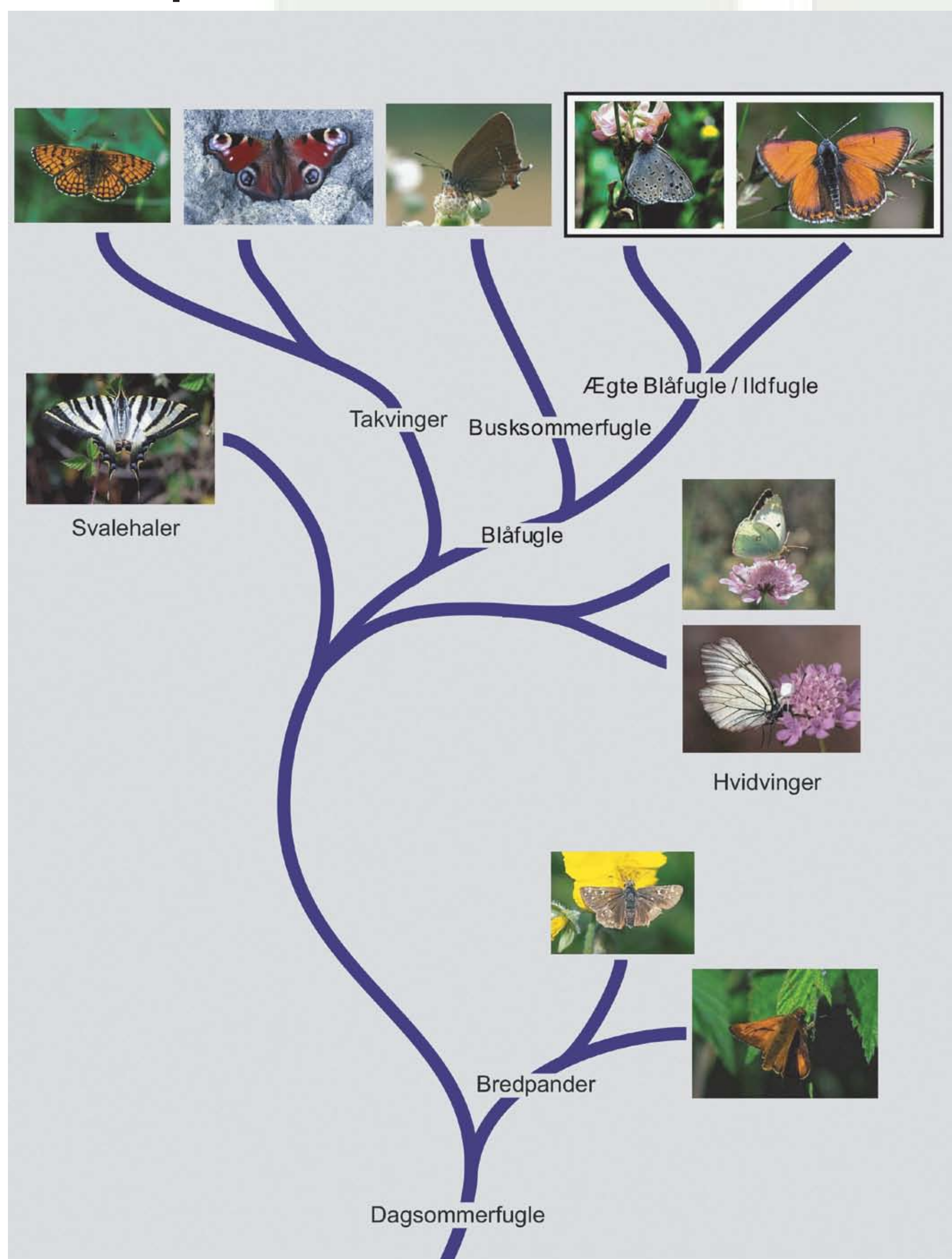
Oplysninger om arter kommer på internettet

Den interaktive computerpræsentation giver spændende oplysninger om fire udvalgte arter. Klik for at se arternes udbredelse i Danmark og resten af verden. Se blandt meget andet video fra arternes naturlige levesteder, og læs om arternes biologi. Alt dette er muligt når oplysninger om en art bliver lagret elektronisk - bliver **digitaliseret**.

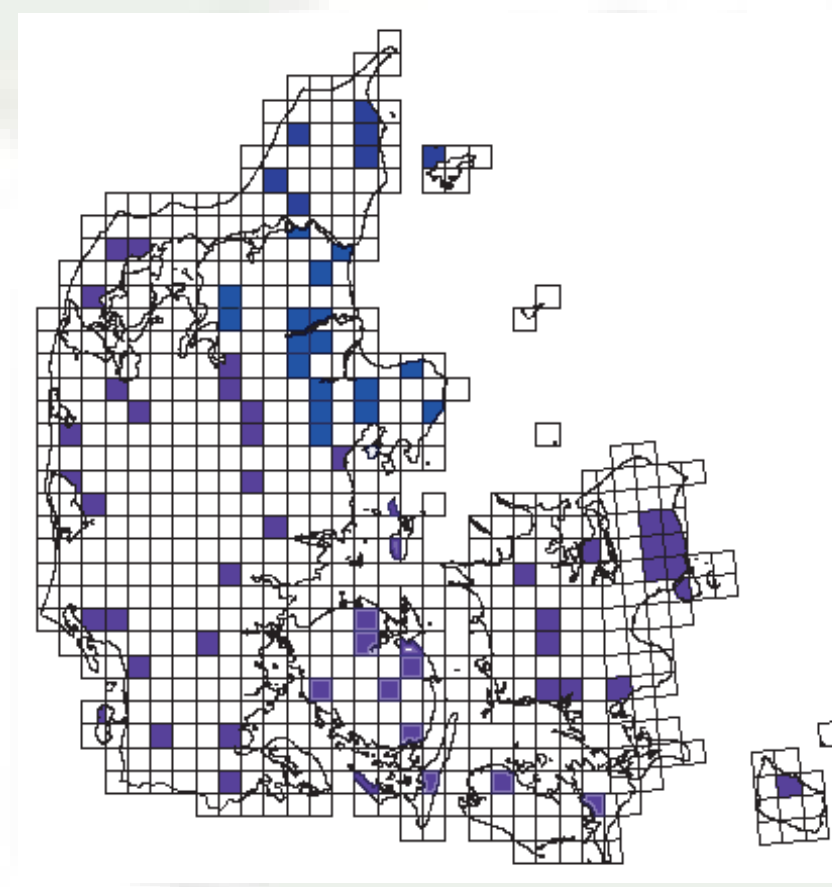


Ensiablåfugl, *Maculinea alcon*: Museumseksemplar og etiket. Kilde: Thomas Simonsen, Zoologisk Museum, Københavns Universitet.

Prøv selv på computeren hvordan det er at digitalisere et eksemplar af en art. Se hvordan **data du indsætter** kombineres med data fra andre museer. Oplev hvordan resultater derved fremkommer, som er helt nye og enestående fordi **flere museers data via internettet samles på ét sted**.



Simpelt stamtræ, Dagsommerfugle. Kilde: Thomas Simonsen, Zoologisk Museum, Københavns Universitet.



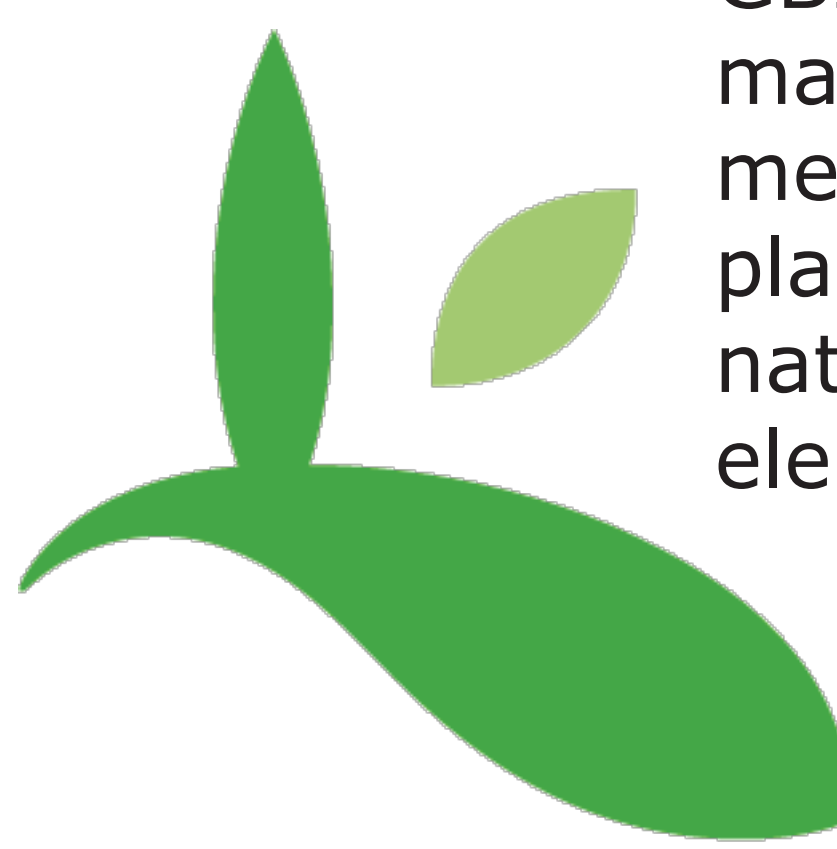
Korn-Valmue, *Papaver rhoeas*: Herbarieark og fund i Danmark. Kilde: Henrik Balslev, Herbariet, Biologisk Institut, Århus Universitet.

Data om biodiversitet kan bruges til naturforvaltning og forskning

Når data for alle et lands arter er blevet lagret elektronisk, kan arternes udbredelse i landet sammenlignes med andre typer data, f.eks. for klima og miljø. Herved kan man få besvaret vigtige spørgsmål der angår beslutninger omkring forvaltning af miljøet, bevarelse af biodiversiteten og den videnskabelige forskning på området.

Endnu er biodiversitetsdata fra de fleste af verdens lande (inkl. Danmark) dog ikke fuldt ud digitaliseret.

Eksotiske fugle i en skuffe i fuglemagasinet i Zoologisk Museum, København. På etiketterne er der oplysninger om artsnavn, fundested og -tidspunkt, hvem der har indsamlet eksemplaret og evt. andre oplysninger. Det er disse biodiversitetsdata der skal digitaliseres, dvs. indskrives i elektroniske databaser. Foto: Mikkel Høegh Post, Zoologisk Museum, Københavns Universitet.



GBIF (Global Biodiversity Information Facility) fremmer arbejdet med at oplysninger om eksemplarer af arter fra alle landenes naturhistoriske samlinger gøres elektronisk tilgængelige.

GLOBAL BIODIVERSITY INFORMATION FACILITY