

Mindre Meddelelser.

Om et Par morfologiske Anomalier hos Biller.

Fra Hr. Ekspeditionssekretær A. West har Zool. Mus. fornylig modtaget et Par abnorme Biller, begge fangede i Nordsjælland; da der her fra Landet tidligere kun er beskrevet 2 Tilfælde af lignende Art*), kunde det maaske have sin Interesse at omtale disse 2 nye Fund.

1. *Ilybius obscurus* Mrsh.

Fig. 1 viser, at venstre Antenne kun er 8-leddet, 8. Led er midt paa Ydersiden forsynet med et Hak, hvorfra der gaar en svag Indsnøring skraat op mod Leddets (og Antennens) Spids, saa at man har Indtrykket



Fig. 1.

Ilybius obscurus Mrsh.

af, at der findes 9 Led. 8. Led er ved Basis trindt, men bliver udefter mer og mer sammentrykt. Højre Antennes 3.—6. Led er forholdsvis længere end venstre Antennes; 7. Led er stærkt udbredt og noget sammentrykt,

*) Det ene af de 2 tidligere kendte Tilfælde drejer sig om en *Harpalus aeneus* (beskrevet af G. Worm-Hansen i Flora og Fauna 1893); dens højre Antenne er fordoblet fra næstinderste Led, og Ledantallet i de 2 Grene er unormalt. Det andet Dyr, en *Ilybius fenestratus* (beskrevet af Carsten Olsen i Flora og Fauna 1909, p. 106) besidder 3 Tarser paa venstre Forskinneben.

8. Led er det endnu mere og løber distalt ud i 2 divergerende Gaffelgrene, der hver ender i en Facet for et 9. Led, hvoraf der derfor findes 2. Paa begge Antenner findes der kun Porer paa 1.—7. Led.

2. *Cantharis fusca* L.

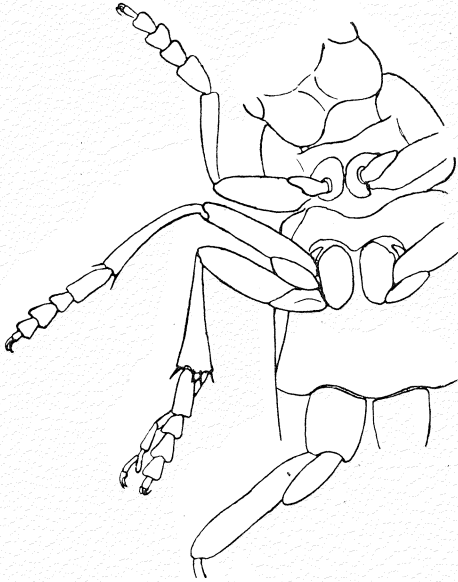


Fig. 2.

Cantharis fusca L.

Fig. 2 illustrerer flg. Benforhold paa højre Side af Mesothorax: Fra en enkelt og ganske normalt udseende Hofte udgaar 2 Ben, hvoraf det forreste er normalt bygget, kun er Laaret lidt spinklere og mere sammentrykt end ellers; det bageste Ben derimod har en Trochanter, der i Tværsnit er 3-kantet (den ventrale, let svungne Kantlinie er angivet paa Figuren); Laaret er

lidt bredere og tykkere end ellers, Skinnebenet er ikke som sædvanlig svagt buet, men ganske lige og udvider sig nedentil stærkt og trindt og ender med 2 Fodfacetter, hver flankeret af 2 Endesporer. Paa Facetterne fæster 2 ensdannede, normale Fødder (paa Figuren ses den ene Fod fra Siden). — Alle Dyrets øvrige Vedhæng (Antenner og Ben) er normalt udviklede, det beskrevne Tilfælde maa derfor sikkert betragtes som en simpel Reduplikation, som ogsaa Forholdet med Ilybiens højere Antenne antagelig er det.

Kai L. Henriksen.