

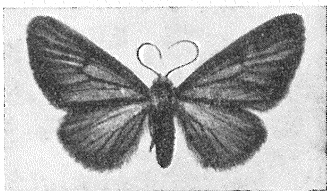
Mindre Meddelelser og Anmeldelser.

Eupithecia albipunctata Hw. ab. *angelicata* Barrett.

På Naturhistorisk Forening for Sjælland's excursion til Brommeved Sorø 9. september 1934 tog jeg på *Angelica* nogle larver af den sjældne *Eupithecia trisignaria* H. S. og nogle af den almindelige *Eupithecia albipunctata* Hw.

Af de imagines, der fremkom følgende forår, viste to af de klækkede *albipunctata* sig at være ekstrem melanistiske. Hos denne form, ab. *angelicata* Barrett (se figuren), er ethvert spor af hvid tegning forsvundet; man ser kun forvingernes skarpt markerede sorte discalplet og de sorte ribber på vingernes mørkt sodfarvede baggrund. Den afviger meget fra en normal *albipunctata* og vilde, hvis ikke den var klækket af en *albipunctata*-larve, have været vanskelig nok at bestemme.

Den melanistiske form er kendt fra Nord-England og Tyskland¹⁾. Også på Fyn er den nu blevet fundet, idet direktør K. Groth nylig har sendt mig til undersøgelse et stort, smukt exemplar af *angelicata*, som han har fanget ved Svendborg 12. august 1935.



Eupithecia albipunctata Hw.
ab. *angelicata* Barrett. 2 × forstørr.

Niels L. Wolff.

Sukkerløkning ved Dueodde på Bornholm 1935.

I den første ugestid af juli måned 1935 samlede ingeniør Wilh. van Deurs og jeg på Bornholm, og foretog i den tid så at sige hver aften sukkerløkningsexcursioner til Dueodde.

¹⁾ Jvf. Wissensch. Beil. zum Jahresber. d. Städt. Freiligrathschule in Lage (Lippe) 1929/30 p. 28.