

Madopa salicalis Schiff. i Danmark.

Af

Jørgen Birket-Smith.

På en tur den 2' August 1944 fandt jeg lidt vest for Nysted i en lille skov, der vist knapt har et navn, blandt mange forskellige larver, morsomme, men ikke sjældne, også to, jeg ikke kunde bestemme nærmere end til at være af en eller anden ugle. Jeg noterede dem som: „slank, grøn ryg, gullig sidelinie, nøgen, ca. 22 mm. 2 stk.“

De fandtes på *Populus nigra*, men blev hos mig fodret med *P. tremula*, som de spiste med god appetit. Omkring den 9' Aug. forpuppede de sig begge efter at have gnavet i siderne af den papæske, jeg havde dem i.

Den 14' Maj 1945 var én imago kommet frem. Den kunde ikke rigtigt rette vingerne, og det hjalp ikke, at den blev douchet; navnlig det venstre vingepar var ret krøllet; men den fløj alligevel livligt om aftenen. Næste dag maatte jeg tage den, af frygt for, at den skulde ødelægge sig selv mere, end den allerede havde. Det viste sig at være en han af *Madopa salicalis* Schiff. Den anden puppe døde.

Et tredie exemplar af arten er den 21' Juni 1945 fanget i Gerup Skov ved Fåborg af Hr. Kommunalærer N. Pedersen, Hjaltese (*Flora og Fauna*, 1945, S. 65).

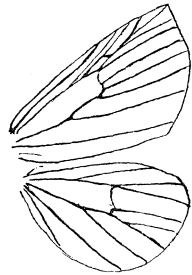
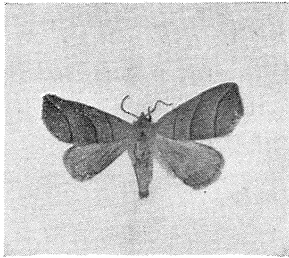
Til bestemmelse efter „Danmarks Fauna, Bd. 13, Sommerfugle III“ kan tilføjes som 4' stykke til pkt. 46, side 10: Palper dobbelt så lange som hovedet, vandret fremstrakte. Forv. askegrå, uden Noctuidetegning, med sømpunkter og 3 tværlinier 82 a. *Madopa*.

Beskrivelse af *Madopa* Stph.:

Følere trådformede, hannens med børster på undersiden. Palper dobbelt så lange som hovedet, lige og vandret

fremstrakte, med kort, sammentrykt-tilspidset endeled. Øjnene nøgne. Panden med en spids hårdusk; brystet og bagkroppen uden hårduske. Forben normale. Forvinger med skarp, retvinklet spids, udadbuget søm og tillægscelle. I bagvingerne udgår M_2 fra den bageste del af tværråren. Vingerne holdes i hvile meget fladt taglagte.

M. salicalis Schiff.: Forvingernes, brystets, hovedets og følernes overside blåligt askegrå, mod vingspidsen mørkere. Forvingerne med 3 mørkt rustrøde linier, med gul skygge, den inderste næsten ret, de to yderste ind-



Madopa salicalis Schiff.

adbuede, den yderste ender i Vingspidsen; langs sømmen en række små, mørke sømpletter. Forvingernes underside mørkere, begge sider af bagvingerne samt bagkroppen lysere sandgrå. Bagvingernes overside med et bredt, kun lidt mørkere sømbånd og en række små mørke sømpletter, ved indervinklen med antydning af et mørkt tværbånd. Vf. 28 mm.

Larven er (iflg. Berge-Rebel) slank og grøn med gullige ledindsnit, med 7 par ben og med halvkugleformet, lysegrønt hoved, og den lever fra Juni på Pil, navnlig *S. caprea*, og sjældnere på Poppel. Den forpupper sig i et med trædele blandet spind.

Puppen er blank, mørkebrun.

Udbredelsen angives til Mellemeuropa indtil Hamborg.