

To for den danske fauna nye sommerfugle
(Lepidoptera)

af GREGERS JØRGENSEN

Epilecta linogrisea Den. & Schiff. (Noctuidae). – Fig. 1.

Forvinger hvidgrå, mere eller mindre pudrede med gråbrunt, langs kanten og mod randen mørkere, mod sømmen rustbrun, næsten purpuragtig. Mellemlinier dobbelte, sortbrune. Ring- og nyremærker store, hvidgrå med gråbrunt centrum, mørkest i nyremærket og med fin, sort kant. Tapmærket opstår som en fortykkelse af indre mellemlinie. Fra rod til under nyremærket et hvidligt strøg. Bølgelinien lys med sortbrun plet på kanten. Bagvinger lyst orangegule med sortbrunt kantbånd. Midtplet mangler. V. 40 mm.

Larven er brun, oversiden rødlig med en hvid midtlinie i hvilken der på hvert led findes to små buede, sorte, bagtil hvidt begrænsede streger. På siderne en fin, bagtil bredere sort streg, nedad kantet med rødt. Hovedet lysebrunt med to sorte linier. 40 mm. Overvintrende på lave planter.

Bornholm: Snogebæk, 1 eksemplar på kviksølvlys 14. august 1972. Arten er østlig og er bl. a. fundet en del steder i Sverige og Syd-Norge.

Hypsopygia costalis Fabr. (Pyralidae). – Fig. 2.

Forvingernes grundfarve blåviolet, mørkere mod sømmen, i vingspidsen mere rødlig. På kanten udgår 2 gule bånd, hvis bredde aftager stærkt inden de næsten når til henholdsvis hjørnet og randen. Frynser stærkt gule. Bag-

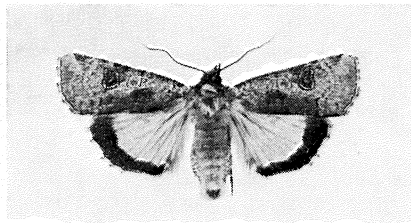


Fig. 1. *Epilecta linogrisea* Den. & Schiff. Bornholm, Snogebæk, 14. august 1972. Nat. størrelse.

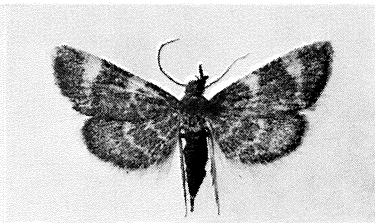


Fig. 2. *Hypsopygia costalis* Fabr. Falster, Mellemskoven, 25. juli 1972. $\times 2$.

To for den danske fauna nye sommerfugle

vinger stærkt rødviolette med mørk skygge mod de stærkt gule frynser. Midtvejs og nær roden med to fine, gule, bølgede linier. V. 18 mm.

Larven hvidlig med mørkebrunt hoved. Den lever overvintrende af vissent løv, hø og lignende. Puppen i en kokon mellem foderet.

Falster: Mellemskoven, 1 eksemplar på kviksølvlys 25. juli 1972. Arten er kendt fra alle vore nabolande.

Forfatterens adresse:
Storgade 37,
4180 Sorø, Danmark.