

havde haft rede dér siden kort efter sidste rensning, foråret 1978. Det ydre rederums bund var næsten dækket af knækkede hasselnødder og mirabelsten, og det indre rederum var 3/4 fyldt af knækkede hasselnødder og mirabelsten, af musenes rede – mos og blade – og af fæces. Begge rederum var dækkede af ikke tætsluttende glasstykker. De 3 klumper *Aphomia*-kokoner var placerede i rummet mellem indre og ydre kasse. Den mindste klump frigjordes og opbevaredes i et glas ved stuetemperatur.

Fra denne kokonklump klækkedes i perioden 26/4–15/5 i alt 53 stk. *Aphomia sociella*. Størrelsesvariationen var stor, 9–18 mm (længde af forvinge), gennemsnit 15 mm. Senere dissektion af klumpen har vist, at den indeholdt 61 kokoner, og at dens opbygning nøje svarer til Hase's (1926) angivelser. De 3 kokonklumper i humlekassen har tilsammen indeholdt måske 300 kokoner.

Fundet af *Aphomia sociella* ved musereden viser, at *Aphomia*-hunner lægger æg andre steder end i humle- og hvepsereeder, samt at larverne kan trives på andet materiale end det, der findes i reder af sociale insekter. At arten hyppigst er fundet i tilknytning til humleboer kan skyldes, at

humler er bedre undersøgt end hvepse (fx domesticeringsforsøg), eller at fund af kokoner andre steder ikke associeres med humlesnylteren *Aphomia sociella*. De to fund antyder, at forekomst uden tilknytning til humleboer ikke er usædvanlig.

### Litteratur

- Alford, D. V., 1975: Bumblebees. Davis-Poynter.  
 Buckler, W., 1899: Larvae of british butterflies and moths. Vol. 9. London.  
 Hase, A., 1926: Über die Nester der Wachsmottenraupen und der Aphomiaräupen. – Arb. Biol. reichsanst. Land- & Forstwissenschaft 14: 555–565.  
 Hasselroth, T. B., 1960: Studies on swedish bumblebees (Genus *Bombus* Latr.). Their domestication and biology. – Opusc. Ent. Suppl. XVII: 1–192, 10 pl.  
 Kivirikko, E., 1941: *Aphomia sociella* L. (Lep., Pyralidae) linnunpönttöjen asukkaana. – Ann. Ent. Fenn. 7: 206–207. (Med tysk referat).  
 Nørrevang, A. & Meyer, T. J. (red.) 1961: Jeg ser på insekter. Politiken. (p. 171–172).  
 Wolff, N. L., 1971: Fund af pyraliden *Aphomia sociella* L. i boliger (Lep., Pyralidae). – Ent. Meddr 39: 141–144.

### Bladloppen *Psylla pyricola* Förster (Homoptera: Psyllidae) også i Danmark.

Under et ophold på Sprogø i tiden 20.–27. juni 1978 fandt jeg 1 ♂ og 1 ♀ af *Psylla pyricola* Förster, der ikke tidligere er fundet i Danmark, og hermed er antallet af kendte bladlopper i Danmark nået op på 51. *Psylla pyricola* er relativt let at bestemme – det er arterne af slægten *Psylla* ellers ikke kendt for – idet den har en karakteristisk mørk plet, hvor Cu<sub>2</sub> (clavusribben) udmunder i vingekanten, samtidig med at hannens paramerer er koniske, flaskeformede. Den overvintrer, som så mange psyllider, som imago og de udfarvede dyr er en smuk blanding af sorte, rødbrune og gule farver. Arten lever på pæretræer (*Pyrus communis*) og jeg fandt den på frugttræerne i det gamle kvindefængsels have. Arten er vidt udbredt i det palæarktiske område indtil Japan og spredt med frugttræer til N. og Sydamerika.

Lars Trolle, Saltunavej 12, 3751 Østermarie

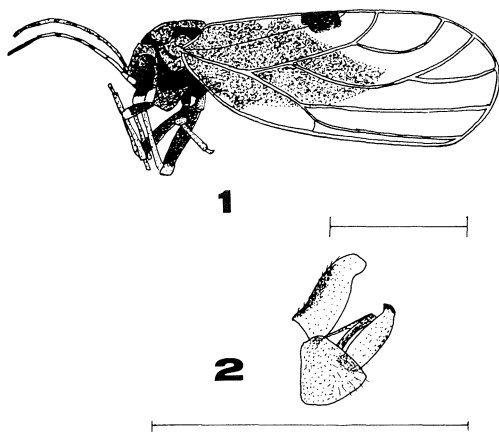


Fig. 1–2. *Psylla pyricola* Förster. 1. ♀ Sprogø 25.6.1978. 2. ♂ genitalia. målestokke: 1 mm.