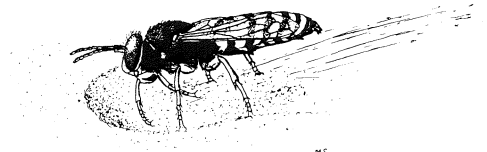


## MINDRE MEDDELELSE

**Gravehvepsen *Bembix rostrata* Linnaeus (Hymenoptera: Sphecoidea) forekommer atter i Danmark.**



*Bembix rostrata* L.  
Hammeren 16.7.1983  
M. Stoltze del.

Under et ophold på Bornholm i juli 1983 fik jeg af min familie forevist en stor gravehveps, som korrekt var blevet bestemt til *Bembix rostrata* L. Dyret var indsamlet på Strandasters ved Hammeren, og flere var blevet set samme sted. Jeg iværksatte derfor straks en eftersøgning efter dyret på Hammeren, og til min store glæde lykkedes det at finde adskillige livskraftige kolonier inden for et ca. 1 ha. stort, sandet område med Gyvel, men i øvrigt

kun lav bevoksning af Sandskæg, Timian o.l. tørbundsplanter. *B. rostrata* – Danmarks største gravehveps – er en varmekrævende art, der tidligere fandtes ved Tibirke Bakker i Nordsjælland og Dueodde på det sydligste Bornholm, hvor den senest forekom i 1964 (Lomholdt, O., 1975: The Sphecidae (Hymenoptera) of Fennoscandia and Denmark. – Fauna Ent. Scand. 4. Scandinavian Science Press, Klampenborg). I vore omgivelser forekommer den – som så mange andre varmekrævende insekter – på Øland og Gotland, men også på Sandhammaren i Skåne ikke langt fra Bornholm. Bornholm er et af de steder i Danmark, hvor der oftest etablerer sig populationer af varmekrævende insekter, f. eks. *Gryllus campestris* (Markfårekylning), *Oedipoda coerulea* (Blåvinget Ørkengræshoppe) og *Philanthus triangulum* (Biulv), men i modsætning til på Øland og Gotland, er forekomsten sjældent stabile. Man må regne med, at de nuværende bornholmske kolonier af *B. rostrata*, der givetvis er blomstret op i de varme somre 1982 og 1983, hurtigt vil kunne forsvinde igen, hvis vi får en række kølige og regnfulde somre.

Michael Stoltze