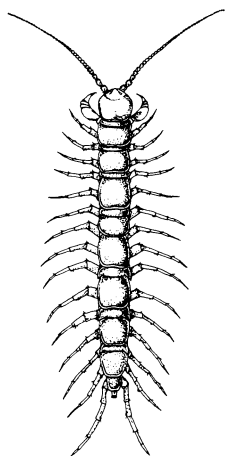


Skolopendre (Chilopoda)

HENRIK ENGHOFF



Af de cirka 3.000 beskrevne arter af skolopendre er kun 32 kendt fra Danmark. Nogle få yderligere kan måske findes. De danske arters udbredelse og systematik er godt kendt, men mange arters biologi er kun ufuldstændigt klarlagt.

Biologisk litteratur

1. Danmarks Dyreverden 3, side 87-91. Rosenkilde & Bagger, København. 1978 (2. udgave).
2. Danmarks Natur 6, side 378-380. Politikens Forlag, København. 1969.
3. Lewis, J.G.E.: The biology of centipedes. Cambridge University press. 1981. En særdeles omfattende sammenstilling af, hvad der vides om skolopendres biologi.
4. Lohmander, H.: Faunistiskt fältarbete i Nord- och Västjylland 1954 och 1956 – Göteborgs naturhistoriska Museets Årstryck 1957, side 29-86. De fleste danske arters udbredelse og biologi omtales.

Se også nr. 6 og 8.

Indsamling, præparation, opbevaring

Se nr. 6.

Bestemmelseslitteratur

5. Andersson, G.: Taxonomical studies on the post-embryonic development in Swedish Lithobiomorpha (Chilopoda) – Entomologica Scandinavica Supplement 15, side 105-124. 1981.
Med bestemmelsesnøgler til næsten alle danske Lithobiomorpha, også ungdomsstadierne.
6. Eason, E.H.: Centipedes of the British Isles. Fr. Warne & Co., London & New York. 1964.
Vældig god, dækker de fleste danske arter.
7. Eason, E.H.: A review of the north-west European species of Lithobiomorpha With a revised key to their identification – Zoological Journal of the Linnean Society 74, side 9-33. 1982.
Supplerer nr. 5 på fortræffelig vis.
8. Enghoff, H.: Oversigt over skolopendrenes udbredelse i Danmark (Chilopoda) – Entomologiske Meddelelser 50, side 1-6. 1983.
Fortegnelse over danske arter. Ingen nøgler.
9. Hammer, P.: Tusindben (Myriopoda) – Danmarks Fauna 35. 1931.
Nøgler (ikke helt pålidelige) til 26 af de danske arter.