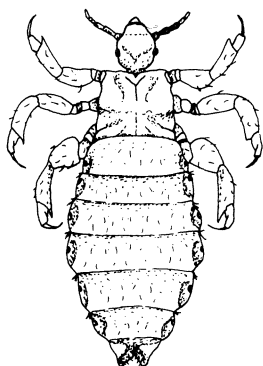


Sugelus (Anoplura)

NIELS HAARLØV



Globalt er der kendt ca. 500 arter, mens fra Danmark kun omkring 20 arter er registreret. Systematiske indsamlinger af sugelus incl. disses værtsdyr er ikke blevet foretaget her i landet.

Udviklingen fra æg til kønsmodent individ gennemføres på værtsdyret, ufuldstændig forvandling.

Biologisk litteratur.

1. Askew, R.R.: Parasitic insects. – Heinemann Educational Books. 1921.
Behandler især dyrenes biologi.
2. Brinck, P.: Löss. Anoplura. – Svensk insektfauna 5. 1950.
Uundværligt bestemmelsesværk også for danske arter.
3. Busvine, J.R.: Insects and Hygiene. – Methuen & Co. 1980.
Rummer mange konkrete data om udviklingstider m.m..
4. Buxton, P.A.: The Louse. – Edw. Arnold. 1947.
Klassisk oversigtsarbejde.
5. Clay, Th.: 9. Phthiraptera (lice). K.G.V. Smith (ed.). Insects and other arthropods of medical importance. – British Museum (Natural History). 1973.
Introduktion til sugelusenes systematik og biologi.

6. Holst, K.Th.: Lus. – Danmarks Dyreverden II. Rosenkilde og Bagger. 1978 (2. udgave).
Gennemgang af danske arters biologi.
7. Haarløv, N.: Humane ektoparasitter. J. Søndergaard et al. (eds.). Dermatologi og Venerologi. – Christian Ejlers Forlag. 1980.
Omtale af sugelusenes kliniske betydning.
8. Jepsen, Aa.: Parasitologi. 3. udg. – De studerendes forlag. Den kgl. Veterinær- og Landbohøjskole. 1972.
Behandler specielt sugelusenes veterinære betydning.
9. Larsson, S.G.: Lus (Anoplura). – Vort Lands Dyreliv II. Gyldendal. 1950.
Gennemgang af danske arters biologi.
10. Maltbæk, J.: Danske lus og pelslus. – Entomologiske Meddelelser 20, side 1-12, 1937.
Eneste eksisterende fortegnelse over danske arter.
11. Marshall, A.G.: The ecology of ectoparasitic insects. – Academic Press. 1981.
Fortinlig og let læselig bog over bl.a. sugelusenes levevis.
12. Nielsen, B. Overgaard: Sanitær entomologi, I-II. – Aarhus Universitet. 1976.
En grundig gennemgang af sugelusenes betydning for mennesker og husdyr.
13. Orkin, M. et al.: Scabies and Pediculosis. – J.B. Lippincott Co. 1977.
En moderne, klinisk gennemgang af sugeluseangreb på mennesker.
14. Séguy, Eug.: Ordre des Anoploures ou poux. – Traité de Zoologi, X. Masson et Cie Editeurs. 1976.
Gennemgang af især sugelusenes bygning og slægtskab.
16. Service, M.W.: A guide to medical entomology. – Macmillan tropical and sub-tropical medical texts. 1980.
Velillustreret gennemgang af sugelusenes betydning for mennesker.

17. Zlotorzycska, J. et al.: Taxonomie und Biologie der Mallophagen und Läuse mitteleuropäischer Haus- und Nutztiere. – Parasitolog. Reihe, nr. 22. 1974.

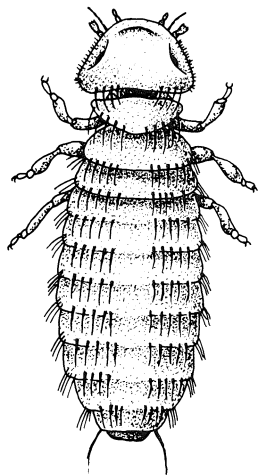
Uundværlig til bestemmelse af sugelus på husdyr.

Litteratur om bestemmelse, indsamling, præparation og opbevaring.

Se nr. 2, 5 10 og 17.

Pels- og Fjerlus (Mallophaga)

NIELS HAARLØV



Ca. 3.000 arter er på verdensbasis ialt registreret. De har i Danmark ikke været indsamlet systematisk. Hidtil er 15-20 arter påvist i landet.

Deres levesteder er hud, fjer og pels, som de beghaver med deres veludviklede kindbakker.

De gennemløber deres udvikling (ufuldstændig forvandling) fra æg til kønsmodent dyr på værtsdyret.

Biologisk litteratur

Ud over, hvad der er nævnt under sugelus (p. 25), kan der henvises til:

1. Brinck, P.: Fjäderätare och Pälsätare, Mallophaga. – Djurens Värld 3. Förlagshuset Norden AB. 1963.

Velillustreret behandling af arter, der også findes i Danmark.

2. Eichler, W.: Grundzüge der veterinärmedizinischen Entomologie. – VEB Gustav Fischer Verlag. 1980. Grundig gennemgang af enkelte arter.

3. Harwood, R.F. & M.T. James: Entomology in human and animal health. – 7th edition. Macmillan Publishing Company. 1979. God håndbog.

4. Holst, Kn. Th.: Fjerlus og pelslus. – Danmarks Dyreverden II. Rosenkilde og Bagger. 1978 (2. udgave). God oversigt.

5. Séguy, E.: Insectes ectoparasites. – Faune de France 43, 1944. Uundværlig til bestemmelse af pels- og fjerlus.

6. Séguy, E.: Ordre des Mallophages. – Traité de Zoologie, X. Masson et Cie Editeurs. 1951. Gennemgang af systematik og morfologi.

7. Stenram, H.: The ecology of *Columbicola columbae* L. (Mallophaga). – Opuscula Entomologica 21, side 170-190. 1956. Eksempel på en god udredning af en arts økologi.

8. Stenram, H.: Mallophagevolution och värddjurfylogeni. – Zoologisk Revy 1, side 23-32. 1964.

Diskussion af om pels- og fjerlusenes systematik kan belyse deres værtsdyrs slægtskab.

9. Wetzel, R. & W. Rieck: Krankheiten des Wildes. – Paul Parey. 1962.

Behandler specielt den kliniske virkning af pels- og fjerlus på værtsdyrene.

Indsamling, præparation, opbevaring og bestemmelseslitteratur.

Se nr. 5.