

17. Zlotorzycza, J. et al.: Taxonomie und Biologie der Mallophagen und Läuse mitteleuropäischer Haus- und Nutztiere. – Parasitolog. Reihe, nr. 22. 1974.

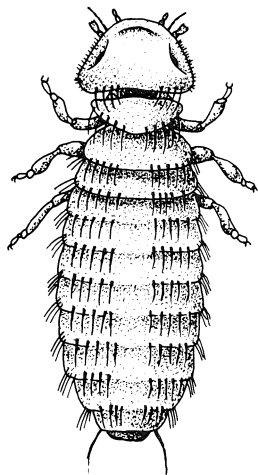
Uundværlig til bestemmelse af sugelus på husdyr.

Litteratur om bestemmelse, indsamling, præparation og opbevaring.

Se nr. 2, 5 10 og 17.

Pels- og Fjerlus (Mallophaga)

NIELS HAARLØV



Ca. 3.000 arter er på verdensbasis ialt registreret. De har i Danmark ikke været indsamlet systematisk. Hidtil er 15-20 arter påvist i landet.

Deres levesteder er hud, fjer og pels, som de begnaver med deres veludviklede kindbakker.

De gennemløber deres udvikling (ufuldstændig forvandling) fra æg til kønsmodent dyr på værtsdyret.

Biologisk litteratur

Ud over, hvad der er nævnt under sugelus (p. 25), kan der henvises til:

1. Brinck, P.: Fjäderätare och Pälsätare, Mallophaga. – Djurens Värld 3. Förlagshuset Norden AB. 1963.

Velillustreret behandling af arter, der også findes i Danmark.

2. Eichler, W.: Grundzüge der veterinärmedizinischen Entomologie. – VEB Gustav Fischer Verlag. 1980. Grundig gennemgang af enkelte arter.

3. Harwood, R.F. & M.T. James: Entomology in human and animal health. – 7th edition. Macmillan Publishing Company. 1979. God håndbog.

4. Holst, Kn. Th.: Fjerlus og pelslus. – Danmarks Dyreverden II. Rosenkilde og Bagger. 1978 (2. udgave). God oversigt.

5. Séguy, E.: Insectes ectoparasites. – Faune de France 43, 1944. Uundværlig til bestemmelse af pels- og fjerlus.

6. Séguy, E.: Ordre des Mallophages. – Traité de Zoologie, X. Masson et Cie Editeurs. 1951. Gennemgang af systematik og morfologi.

7. Stenram, H.: The ecology of *Columbicola columbae* L. (Mallophaga). – Opuscula Entomologica 21, side 170-190. 1956. Eksempel på en god udredning af en arts økologi.

8. Stenram, H.: Mallophagevolution och värddjurfylogeni. – Zoologisk Revy 1, side 23-32. 1964.

Diskussion af om pels- og fjerlusenes systematik kan belyse deres værtsdyrs slægtskab.

9. Wetzel, R. & W. Rieck: Krankheiten des Wildes. – Paul Parey. 1962.

Behandler specielt den kliniske virkning af pels- og fjerlus på værtsdyrene.

Indsamling, præparation, opbevaring og bestemmelseslitteratur.

Se nr. 5.